



ILF

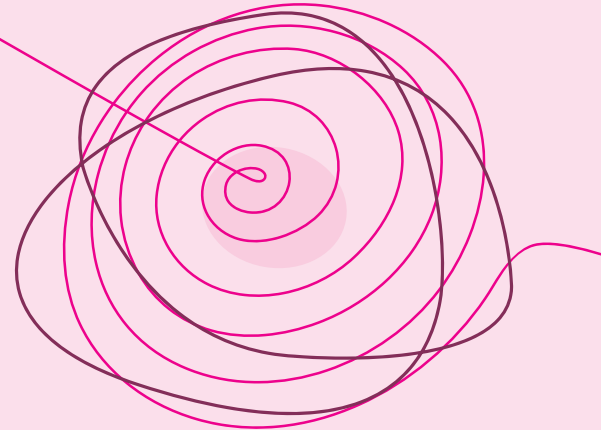
INDIVIDUELL
LÖSUNGSORIENTIERT
FOKUSSIERT

SUPERVISION

Heike Pethke, M. Sc. Psychologie
der Familie, Diplompädagogin /
Erziehungswissenschaftlerin,
Systemische Supervisorin (DGSv),
EGO-State-Therapeutin

Es braucht
einen Moment
des Innehaltens,
um neue
Perspektiven
einzunehmen.

www.ilf-berlin.de



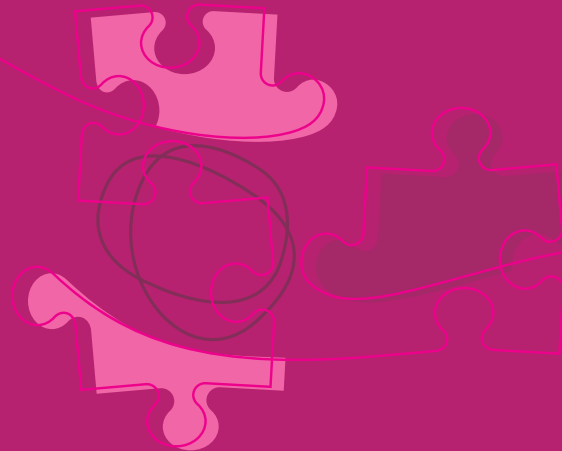
Im **Supervisionsprozess** unterstütze ich Sie, Ihren beruflichen Alltag bewusst zu reflektieren und Ihre berufliche Entwicklung im Team oder individuell aktiv zu gestalten.

Gewinnen Sie

- **Inspiration** für kreative und stimmige Wege im Berufsleben.
- **Leichtigkeit und Sicherheit** in Kommunikation und Zusammenarbeit
- **Facettenreichtum** beim Lösen von Konflikten

Supervision stärkt Ihre **Handlungskompetenz**, fördert **Arbeitszufriedenheit** und bringt neue **Gelassenheit und Freude** in Ihre Arbeitsprozesse. Gemeinsam schaffen wir Raum für Klarheit, Wachstum und neue Ideen.

Ich biete Gespräche vor Ort und in den Institutsräumen an. Anfragen gern per E-Mail oder Telefon. Weitere Informationen unter www.ilf-berlin.de



ILF – Heike Pethke
info@ilf-berlin.de
+49 177 6774419
Bänschstraße 89
10247 Berlin